







- STILE BIANCO ATTUALE



SIMILE AD '50
- STILE ANNI '50
- EDUARDO È CONDOTTO
RO NELLA STORIA, HO
DECISE DI USARE
ABITI CHE C'ENTRAS
SERO DI PIÙ CON
L'ESERCITO

EM



BARISTA

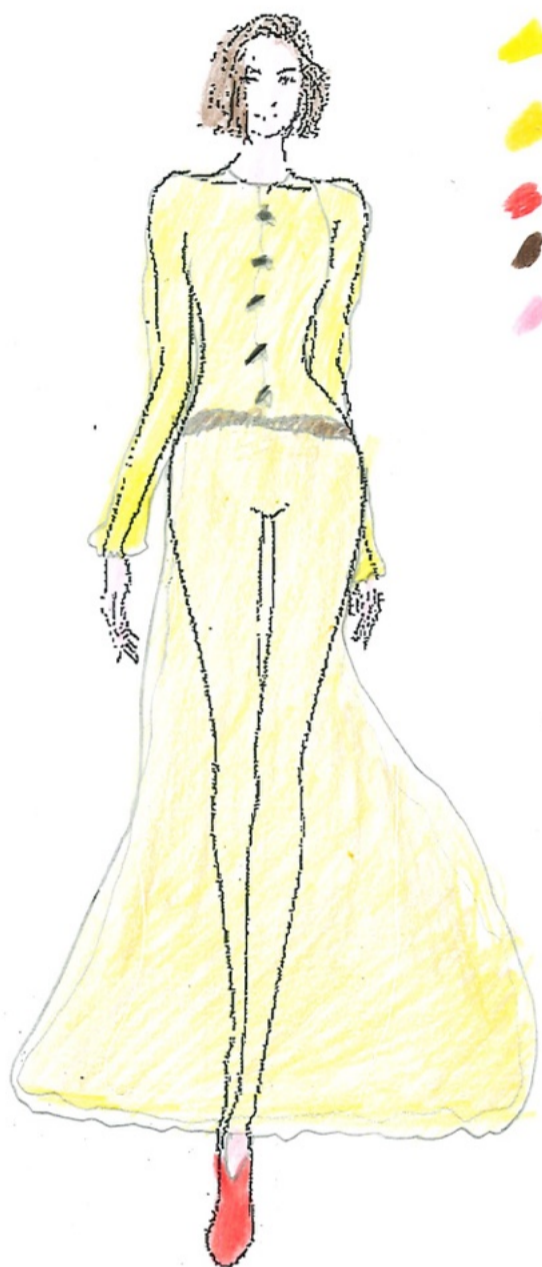


- CAMICIA BLO CON CRAVATTA E GONNA NERA
- GUANTI E GIACCA BIANCHE
- SCARPE NERE

BARISTA



- SCARPE, GIACCA E PANTALONI NERI
- CAMICIA BIANCA E CRAVATTA BLO



ISPIRAZIONE:
PERSONE DI
CAMPAGNA DEL 1800-1850



MI SONO ISPIRATO A WONDER WOMAN

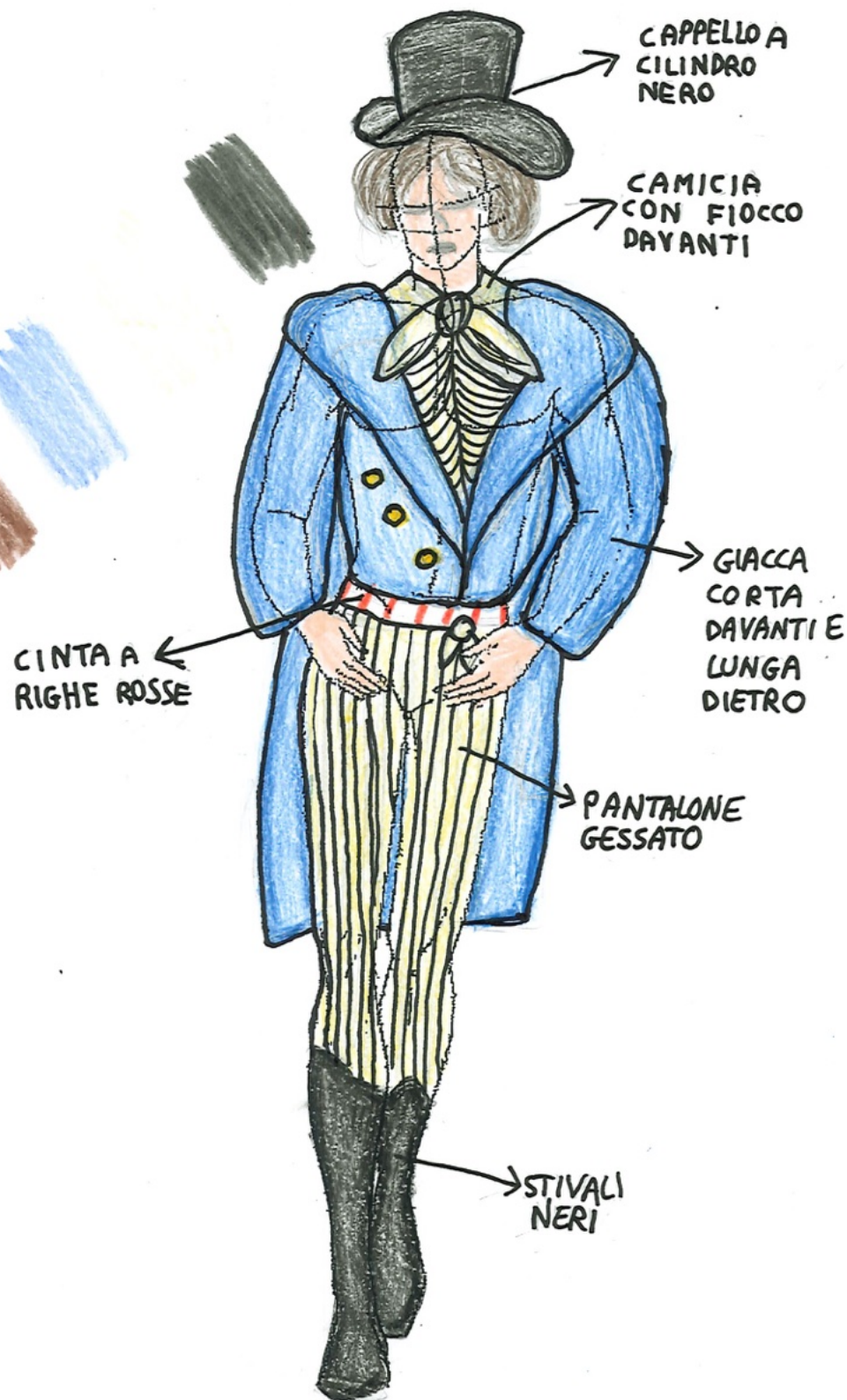
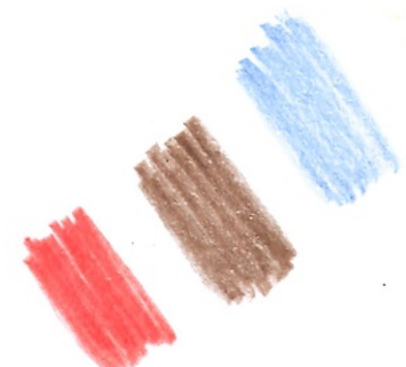
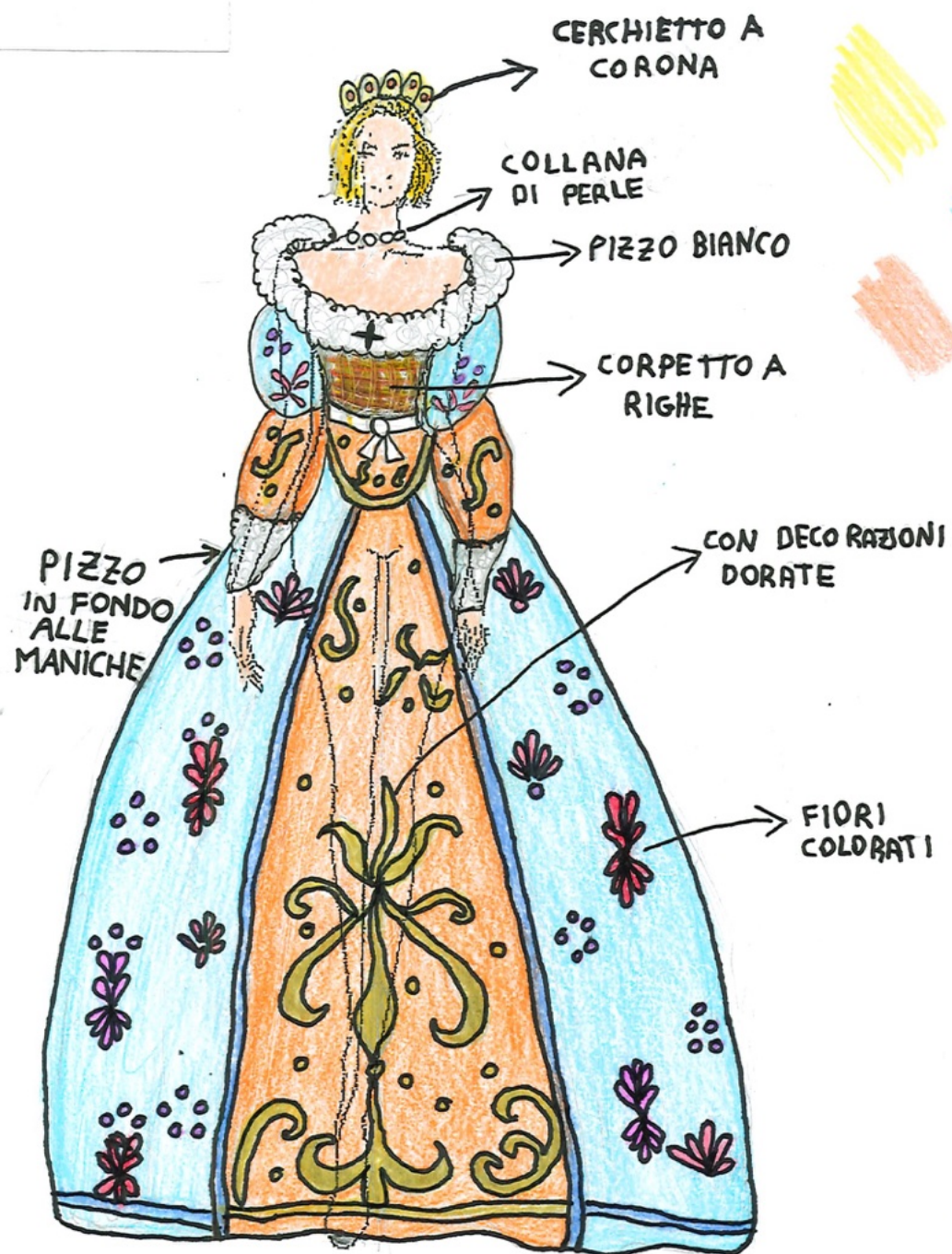


FF



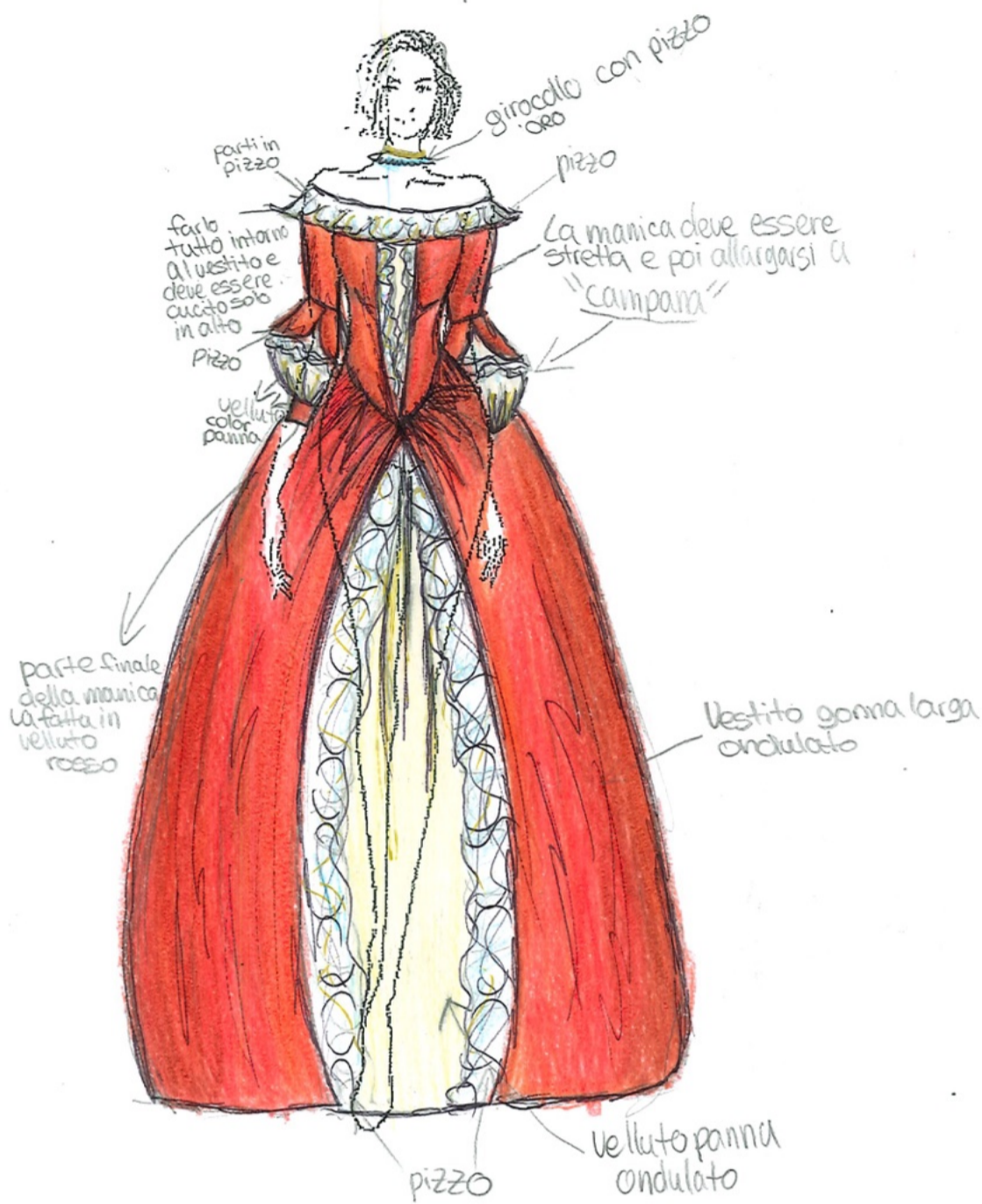
MI SONO ISPIRATO
A GIOVANNI
UNA STORIA
CHE HO INVENTATO
IO

FF



- solo alcuni elementi (maniche-pizzo-gilet) sono ispirati a immagini di personaggi antichi. La scelta dei colori e il resto dei vestiti sono frutto di immaginazione.

* vestito da fare sui toni del rosso e sul panna



PALETTE:



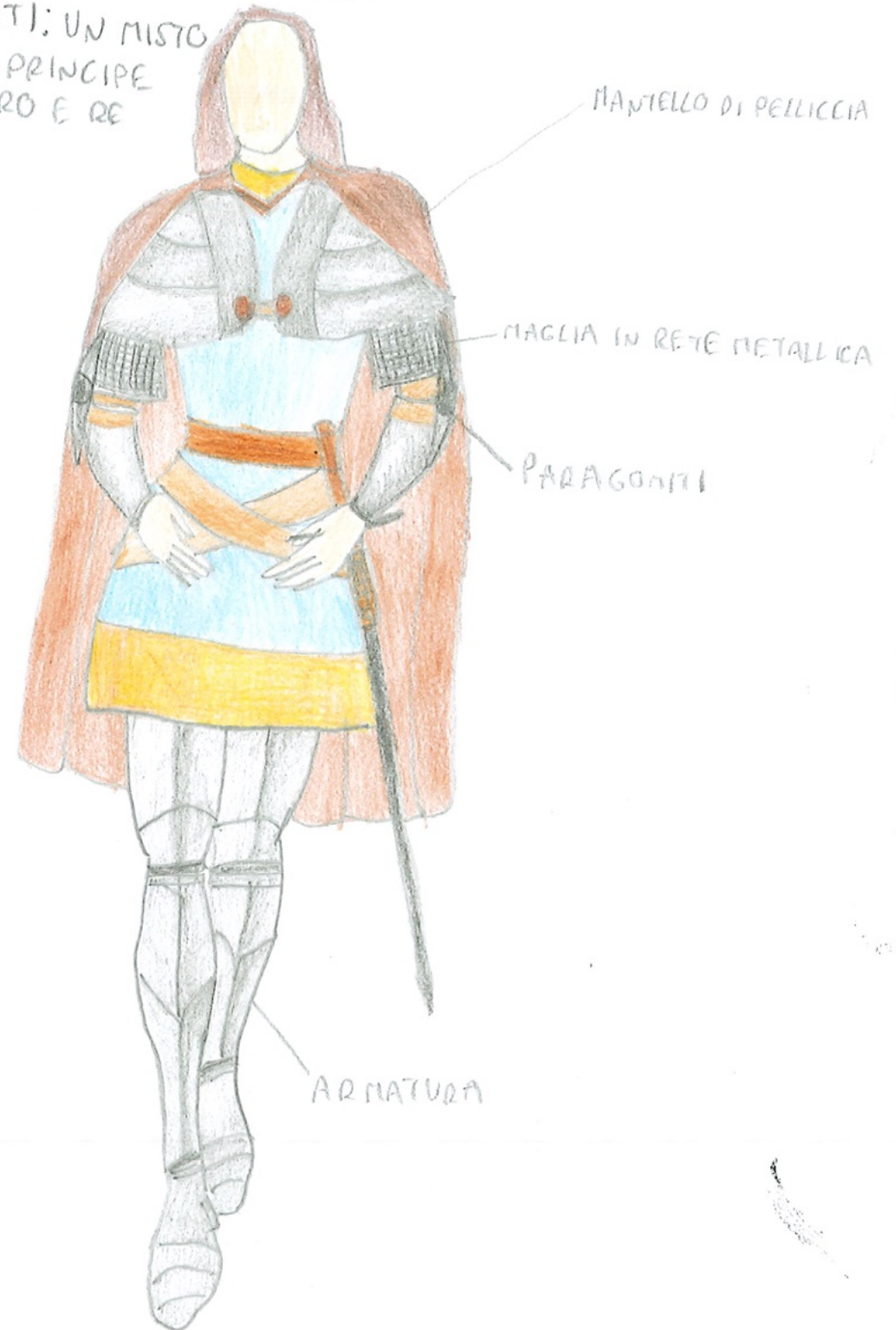
* la giacca deve avere un risvolto alle maniche*

* le scarpe devono essere here lucide*

TESTA DI MARILYN MONROE
CORPO DI FROZEN PERO
CON COLORI PIU SCURI



TESTA DI UN DIONORRENO
VESTITI: UN MISTO
FRA IL PRINCIPE
AZZURRO E RE
ARTU



ISPIRATO ALLA MODA E
MODIFICANDO ALCUNE COSE
A MIO PIACIMENTO

COLLANA
CON GASUZZO

PALETTE:



PIEGHE SUL LATO
DESTRO



TESSUTO DI
VELLUTO BLU

SPACCO ALTO

SCARPE CON
TACCO BLU ELETTRICO
E LACCI SULLA CAVIGLIA

ISPIRATO ALLA MODA E
A I MODELLI DI LUIS VUITTON

PALETTE:



GIACCA
NERO LUCIDO

BOTTONI
BIANCHI

PAPILLON

CANICIA DI
SETA BIANCA

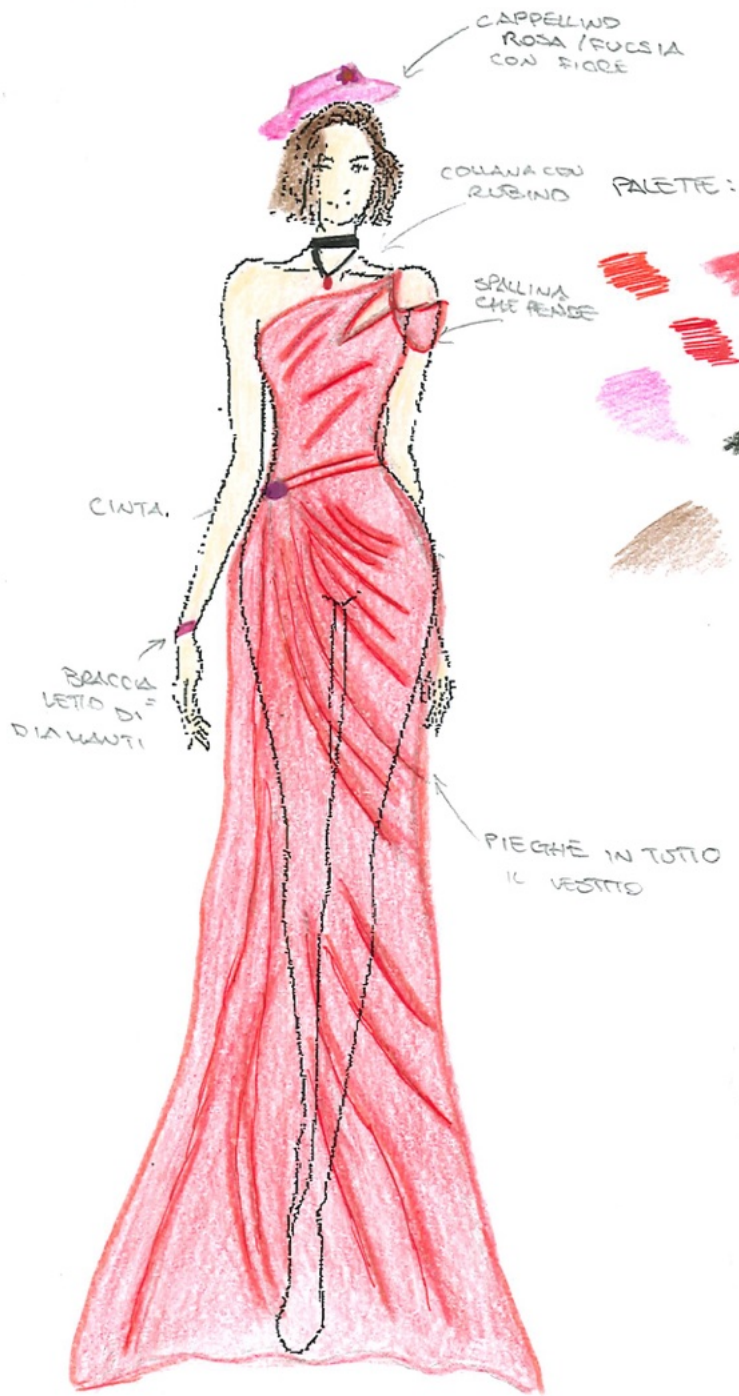
PIEGHE GRIGIO
LUCIDO



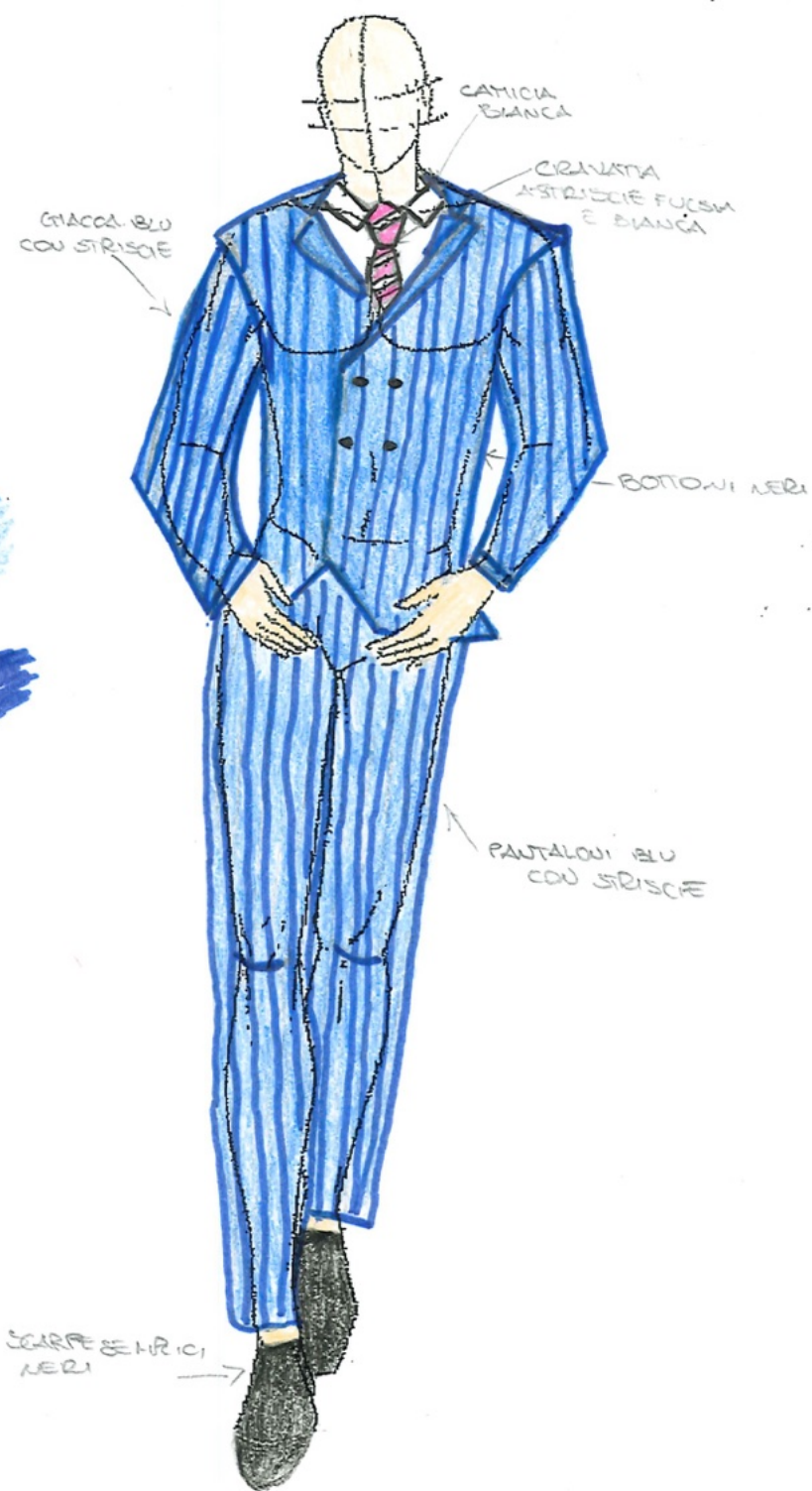
PANTALONE GESSATO

SCARPE GRIGIE
CON LACCI NERI

ISPIRATO ALLA MODA
E A GUCCI



ISPIRATO ALLA MODA
E A ARMANI



cintura di pelle
nera



PALETTE:



stivali di cuoio

collana di perle

bracciale in argento

PALETTE:



scarpe nere lucide con tacco